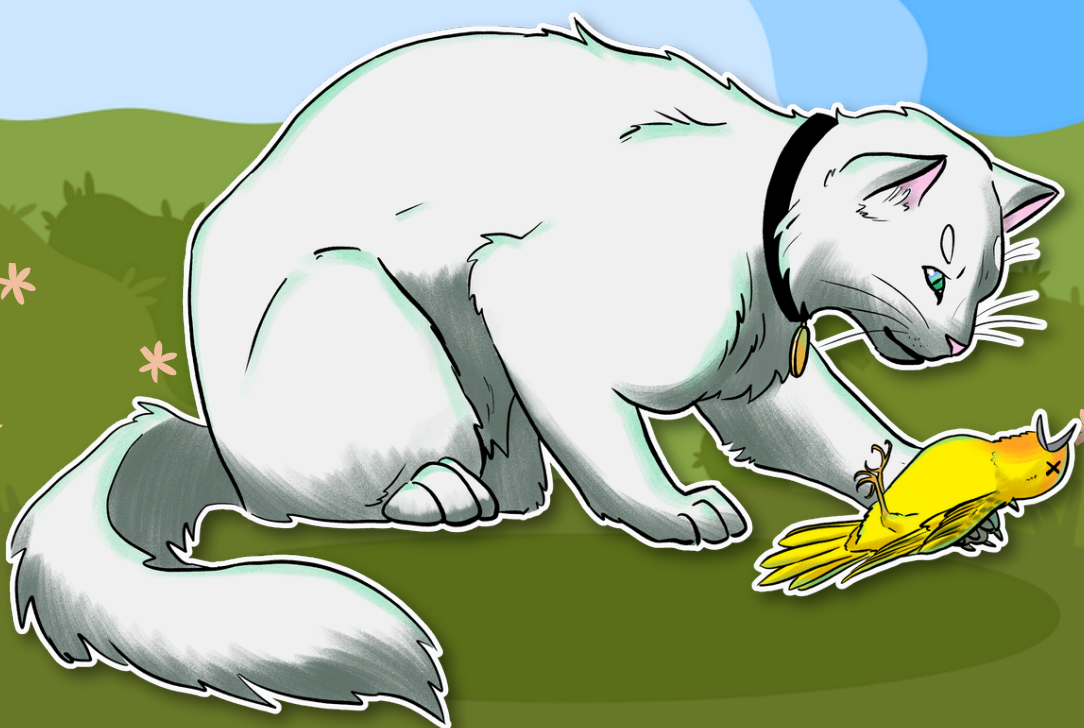


# Cartilha GUARDA RESPONSÁVEL de Pets

Dicas para uma guarda respeitosa  
aos pets e segura aos animais silvestres



# PROTEJA SEU PET E A NATUREZA



A **guarda responsável** é essencial para cuidar do seu pet, reduzir a exposição a diversos riscos e minimizar os impactos que eles podem causar nos animais silvestres. A domesticação de animais por humanos e o sucesso dessa parceria resultou em milhões de cães e gatos no Brasil. Não é difícil imaginar o tamanho do impacto sobre a vida silvestre em condições inadequadas de cuidados, correto?

Fato é que grande parte desses animais vive sem tutores ou em vida livre, o que leva a uma realidade de conflitos. Na luta pela sobrevivência, cães e gatos de vida livre já extinguiram diversas espécies de animais silvestres e colocaram mais de uma centena em **risco de extinção**.

Em áreas urbanas a situação fica ainda mais complicada: gatos não estão apenas caçando, mas também afetando o comportamento e desenvolvimento de espécies. É o caso de **aves** que diminuem o cuidado com seus filhotes em ninhos pela presença de gatos por perto. As aves **são o segundo grupo de animais mais afetados pela predação por animais domésticos**. Isso é um problema sério, pois as aves desempenham papéis ecológicos cruciais, como a polinização, controle de pragas, e ainda são indicadoras da qualidade e saúde das nossas cidades e ecossistemas.

**Cães e gatos são espécies exóticas** na maior parte do mundo, o que significa que eles não fazem parte naturalmente dos ecossistemas em que vivem atualmente. **Esses animais domésticos, quando vivendo em vida livre, são uma das principais causas de ameaça de extinção de espécies nativas**. A guarda responsável de cães e gatos é fundamental, pois não estamos apenas protegendo nossos pets, mas contribuindo para a proteção da natureza.

## ALGUMAS AÇÕES PRÓ-AVES



Oferte brinquedos e atividades divertidas



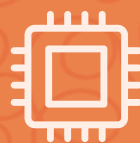
Ao sair para passear, sempre use coleira



Faça castração em clínicas veterinárias ou consulte o CCZ da sua cidade



Evite pets em áreas de conservação, pois são habitat de muitos animais silvestres



Identifique seu pet com microchips e garanta a segurança em caso de perda



Evite deixá-los sair à noite, quando as aves estão mais vulneráveis!



# GUARDA RESPONSÁVEL



Um bom tutor de pet precisa **zelar pela integridade física e psicológica do animal**, garantindo um ambiente limpo e adequado às necessidades do bichinho, além de manter uma relação amistosa de seu companheiro com a vizinhança e a natureza. O tutor precisa estar apto e ciente das responsabilidades que uma adoção de pet exige, para que possa assegurar alimentação de qualidade, cuidados veterinários e atividades que estimulem um comportamento social saudável e proporcionem bem-estar do bichinho.

Assim como nós, os animais sentem fome, sede, medo e desconforto, necessitando de cuidados para garantir seu **bem-estar**. Bem-estar significa uma

boa qualidade de vida, livre de sofrimento. Essa responsabilidade **se estende além dos nossos pets, abrangendo também os animais silvestres**. O bem-estar dos animais silvestres se encontra ameaçado por diversas ações humanas, como caça, desmatamento e pela presença de animais domésticos de vida livre.




## DOMÉSTICOS X FERAIS

Animais domésticos, como cães, gatos, galinhas e vacas, são criados e adaptados à vida em estreita relação com os humanos, dependendo de nós para alimentação, abrigo e cuidados. Alguns domésticos podem se tornar selvagens ou semi-selvagens quando vivendo em vida livre. Exemplos disso são cães, gatos e porcos ferais que retornam à vida selvagem em pequenos grupos ou solitários. A principal diferença reside no comportamento e na dependência: animais ferais tendem a evitar e ser mais agressivos com humanos, além de terem desenvolvido habilidades para sobreviver por conta própria. Já os domésticos são mais dóceis e dependentes de cuidados humanos. O ambiente também os diferencia: domésticos vivem em locais controlados por humanos (casas, fazendas), enquanto os ferais habitam florestas, campos ou áreas urbanas abandonadas.



# IMPACTOS NA BIODIVERSIDADE

Apesar de pouco reconhecido, é fato que nossos bichinhos podem apresentar um grande risco à biodiversidade. **Quando deixados soltos ou com fácil acesso à rua sem supervisão**, cães e gatos podem predação e matar animais silvestres, competir com eles por alimento e habitat, e/ou transmitir doenças. Como consequência disso, além de contribuir para o desaparecimento de aves e pequenos mamíferos localmente, a presença de cães e gatos em ambientes externos pode causar mudanças comportamentais em animais silvestres.



A biodiversidade é um conceito que se refere a toda a variedade de formas de vida em nosso planeta. Pode se referir à diversidade genética, à variedade e número de espécies, ou a diversidade de ecossistemas, até as valiosas funções e serviços que estes desempenham.



**Acesse o website  
Ações Pró-Aves**

Esta cartilha foi criada por uma equipe de voluntários que atuam no “**Programa Ações Pró-Aves, gerando impactos positivos para a conservação das aves silvestres**” do OAMA. O programa tem apoio do ICMBio e faz parte das campanhas de divulgação científica das ações previstas para o Plano de Ação Nacional para a Conservação das Aves da Mata Atlântica.

Realização:



Apoio:



**Redação:** Affonso Souza, Ana Candido, Otávio Rocha, Rafaela Fereda e Isabella Holanda

**Ilustrações:** Well Freitas

**Diagramação:** Otávio Rocha

1ª impressão: Junho de 2024.